

HƯỚNG DẪN VẬN CHUYỂN HÀNG HÓA TẠI TRIỂN LÃM VIETNAM DEFENCE EXPO 2024 ONSITE HANDLING MANUAL



Chào mừng quý khách hàng tham gia Triển lãm Quốc phòng Việt Nam 2024 (Vietnam Defence Expo 2024) Để đảm bảo quá trình vận chuyển hàng hóa diễn ra suôn sẻ, thuận tiện, chúng tôi xin cung cấp hướng dẫn chi tiết về quy trình vận chuyển tại triển lãm.

Welcome Exhibitors to participate in Vietnam Defense Expo 2024. To ensure the freight transportation process goes smoothly and conveniently, we would like to provide detailed instructions on the Onsite handling process for the Exhibitor

HƯỚNG DẪN VẬN CHUYỂN HÀNG HÓA TẠI TRIỂN LÃM VIETNAM DEFENCE EXPO 2024 ONSITE HANDLING MANUAL



TRIỂN LÃM
QUỐC PHÒNG QUỐC TẾ
VIỆT NAM 2024

Tất cả hàng hoá khi mang vào khu vực triển lãm yêu cầu phải đăng ký trước với GAET và phải qua GAET để được sắp xếp và cung cấp dịch vụ tại triển lãm

All goods brought into the exhibition area must be registered in advance with GAET and must go through GAET to be arranged and served at the exhibition.

THỜI GIAN VẬN CHUYỂN

ONSITE TIME SCHEDULE

1

CHUYỂN HÀNG VÀO - MOVE IN

Từ 8h00 – 18h00, từ ngày 10/12 đến 17/12/2024
8.00 Am – 6.00 Pm, from Dec 12th to 17th

2

THỜI GIAN TRIỂN LÃM – SHOW DAYS

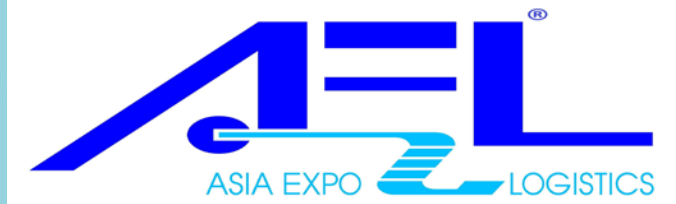
Từ 9h00 – 17h00, từ ngày 19/12 đến 22/12/2024.
9.00 Am – 5.00 Pm, from Dec 19th to 22nd

3

CHUYỂN HÀNG RA - MOVE OUT

Từ 18h00 – 20h00, ngày 22/12/2024.
Tiếp tục từ 8h00 – 18h00, ngày 23-24/12/2024.
6.00 Pm – 8.00 Pm, Dec 22ND
8.00 Am – 6.00 Pm, Dec 23rd & 24th

HƯỚNG DẪN CHI TIẾT VỀ QUY TRÌNH CHUYỂN HÀNG VÀO MOVE-IN MANUAL



1

Bước 1: Xe Vận Chuyển Hàng Hóa Đến Triển Lãm

Step 1: Freight directions

- Xe tải vận chuyển hàng hóa đến khu vực triển lãm lưu thông theo đường quy định như sơ đồ bên dưới
- All freights should follow the below routes to reach parking lot

2

Bước 2: Di Chuyển Vào Bãi Đỗ Xe Chờ

Step 2: Moving into Parking lot

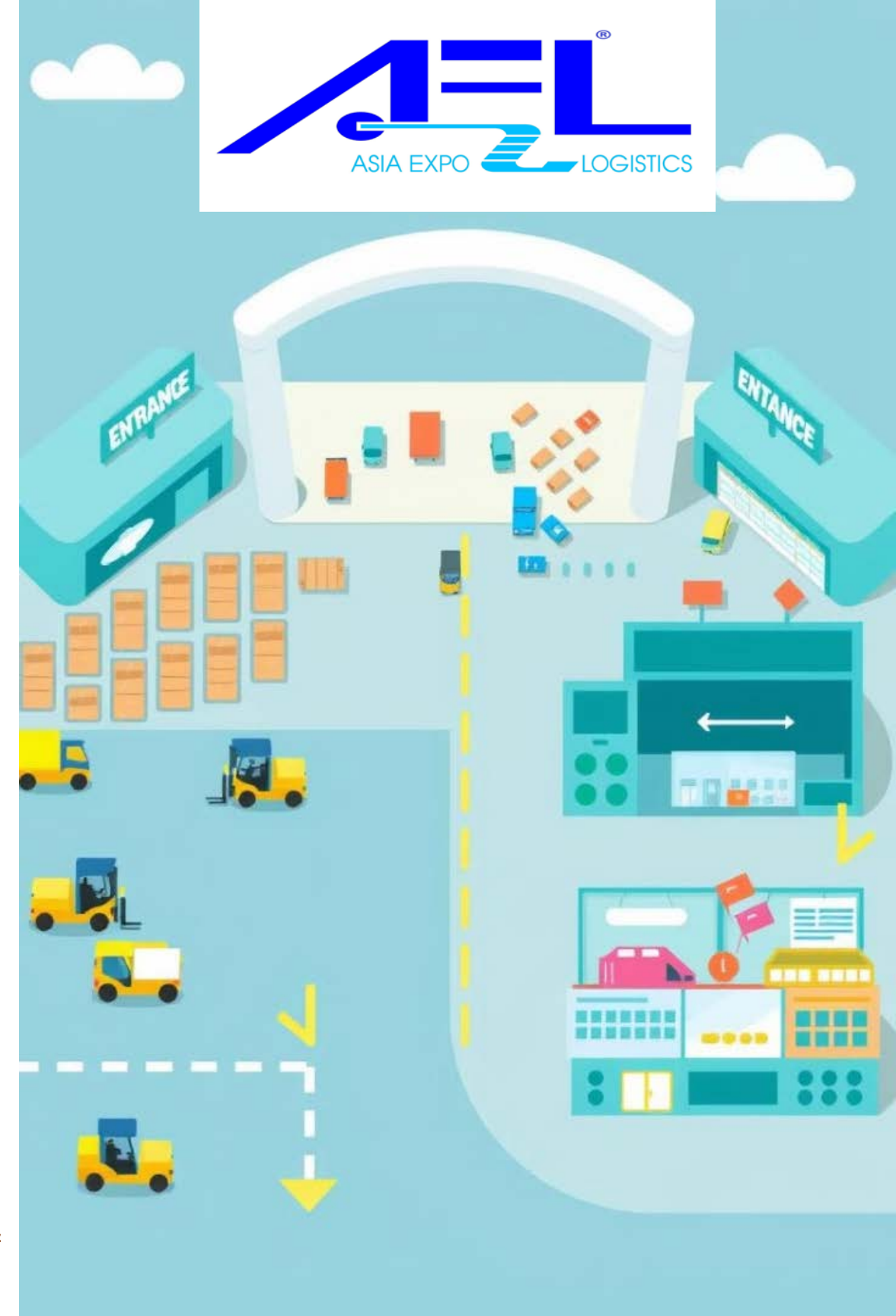
- Xe di chuyển vào bãi đỗ xe chờ theo thứ tự.
- Vehicles move into parking lot to wait in order
- Tất cả Khách hàng phải đăng ký vận chuyển trước khi được xuống hàng
- All freights should be registered with Organizer before unloading
- Chờ thông báo từ Ban tổ chức & Đơn vị vận chuyển chính thức
- Waiting for notifications from Organizer & Official Onsite Handler

3

Bước 3: Đăng Ký Vận Chuyển Tại Cổng (Nếu Chưa Đăng Ký)

Step 3: Do registration at Loading bay (If any)

- Quý khách hàng cần đăng ký thông tin vận chuyển với Đơn vị vận chuyển chính thức tại khu vực nâng hạ hàng.
- Exhibitors need to register all freights with Official Onsite Handler at loading bay if have not registered in advance



Lối vào xe tải
Vehicle entrane

Lối ra xe chở hàng – Way Out

Bãi xuống hàng
Loading Bay

Bãi tập kết xe chờ
xuống hàng
Parking Lot

Lối ra xe sau
khi hạ hàng
Way Out

Lối vào hàng Triển lãm sau
khi đã hạ hàng từ xe tải
Exhibit direction after
unloading

Nơi lưu hàng &
kiện rỗng
Storage Area

GHI CHÚ:

- (KV1) KHU VỰC BÃI ĐỖ XE
- (KV2) KHU ĐĂNG KÝ KHÁCH THAM QUAN VÀ KIỂM SOÁT AN NINH (DỰNG NHÀ BẬT)
- (KV3) KHU VỰC KHAI MẠC, KHÔNG GIAN TRƯNG BÀY VĂN HÓA
- (KV4) KHU VỰC TRƯNG BÀY TRONG NHÀ (HALL A)
- (KV5) KHU VỰC TRƯNG BÀY TRONG NHÀ (HALL B)
- (KV6) KHU VỰC ĐỖ XE CỦA KHÁCH VIP
- (KV7) KHU VỰC TRƯNG BÀY TRIỂN LÃM NGOÀI TRỜI (SỐ 1)
- (KV8) KHU VỰC TRƯNG BÀY TRIỂN LÃM NGOÀI TRỜI (SỐ 2)
- (KV9) KHU VỰC DỰ PHÒNG TRƯNG BÀY TRIỂN LÃM NGOÀI TRỜI
- (KV10) NHÀ ĐIỀU HÀNH CỦA BAN TỔ CHỨC VÀ BỘ PHẬN Y TẾ

TIẾN HÀNH XẾP DỠ HÀNG HÓA- UNLOADING

Bước 4: Thông Báo Từng Xe Từ Bãi Đỗ Xe Vào Khu Xếp Dỡ Hàng Hóa

- Ban tổ chức thông báo đến từng xe để di chuyển từ bãi đỗ xe vào khu vực xếp dỡ hàng hóa.

Bước 5: Xếp Dỡ Hàng Hóa

- Đơn vị vận chuyển chính thức của triển lãm tiến hành xếp dỡ hàng hóa, làm phiếu đo kích thước và xác nhận chi phí vận chuyển.
- Khách hàng thanh toán chi phí

Bước 6: Xe Tải Di Chuyển Ra Ngoài

- Sau khi hoàn thành việc xếp dỡ, xe tải di chuyển ra ngoài theo hướng quy định của ban tổ chức.

Vào bãi
IN

Dỡ hàng
Unloading

Chạy ra
OUT

Step 4: Notifying each vehicle moving to Loading bay

- Organizer informs vehicles to move from Parking lot to Loading bay

Step 5: Unloading

- Official Onsite Handler carries out the offloading, filling the cargo list form to finalize the onsite fee.
- Exhibitor settles the onsite fee

Step 6: Empty trucks move out

- After completing the offloading, all empty vehicles move out off the area by the above direction specified by Organizer.

HOÀN THÀNH VẬN CHUYỂN HÀNG VÀO GIAN HÀNG

MOVING EXHIBITS TO BOOTHS

1 Bước 7: Chuyển Hàng Hóa Vào Gian Hàng Step 7: Moving exhibits to booths

- Hàng hóa được vận chuyển vào gian hàng được phân bổ theo danh sách đăng ký.
- Exhibits are moved booths according to the registration list

2 Bước 8: Khai Kiện, Đặt vào vị trí Step 8: Unpacking, Positioning

- Tiến hành khai kiện, trưng bày theo kế hoạch đã lên.
- Carrying out unpacking & positioning the exhibits

3 Bước 9: Thu Gom Vỏ Thùng, Dán Tem Nhãn Step 9: Empty collecting, labeling

- Thu gom vỏ thùng, dán tem nhãn phân loại, chuyển về khu tập kết - kho lưu kiện rỗng.
- Collecting all empties, labeling, sorting then move to storage area.



Rút hàng từ bãi tập kết khi hàng đến
Offloading at Loading Bay

Bước 7

Step 7



Chuyển hàng vào trong – Moving into Hall



Tháo dỡ kiện hàng - **Unpacking**

BƯỚC 8

Step 8



Lấy hàng trưng bày ra khỏi kiện – **Unloading**



Chuyển hàng vào gian – Moving to the Booth

Định vị đúng vị trí trong gian – Positioning at the Booth

Bước 8

Step 8



Thu gom kiện rỗng, dán tem – Collecting Empties & Labeling

Chuyển rỗng về khu vực lưu rỗng – To storage area

Bước 9



Step 9



HƯỚNG DẪN CHI TIẾT VỀ QUY TRÌNH CHUYỂN HÀNG RA MOVE-OUT MANUAL

1

Bước 1: Chuyển Kiện Rỗng, Vỏ Thùng Vào Gian Hàng

Step 1: Returning Empties

- Kiện rỗng, vỏ thùng được chuyển từ khu tập kết - kho lưu kiện rỗng vào gian hàng.
- Returning empties to booths from storage area

2

Bước 2: Đóng Gói Hàng Hóa, Dán Tem Nhãn

Step 2: Repacking - Labeling

- Đóng gói hàng hóa, dán tem nhãn phân loại hàng hóa theo quy định của ban tổ chức.
- Repacking the cases, labeling according to the Organizer's regulations

3

Bước 3: Báo Từng Xe Vận Chuyển Tập Kết Vào Khu Xếp Dỡ Hàng

Step 3: Notifying each vehicle to loading bay

- Thông báo đến từng xe vận chuyển tập kết tại bãi đỗ xe vào khu vực xếp/ dỡ hàng.
- Notifying each vehicle to loading bay from parking lot



Chuyển rỗng từ khu tập kết – Returning empties

Bước 1

Step 1



Giao lại đúng gian ban đầu – returning to booths



Đóng lại kiện hàng như ban đầu - Repacking

Đóng lại kiện hàng như ban đầu - Repacking

Bước 2

Step 2



HOÀN THÀNH VẬN CHUYỂN HÀNG RA NGOÀI MOVE-OUT COMPLETED

1 Bước 4: Xếp Hàng Lên Xe, Bàn Giao Hàng Hóa

Step 4: Loading onto trucks – Stuffing Containers

- Tiến hành xếp hàng lên xe, bàn giao hàng hóa cho đơn vị vận chuyển.
- Do the loading/stuffing, hand-over to Transportation Agents

2 Bước 5: Xe Di Chuyển Ra Ngoài

Step 5: Vehicles move out off the area

- Xe di chuyển ra ngoài theo lối quy định chung, đảm bảo an toàn giao thông.
- Vehicles move out of the area according to the direction specified by Organizer, ensuring the traffic safety first

3 Bước 6: Hoàn Tất

Step 6: Job Completed

- Hoàn tất việc chuyển hàng ra ngoài, đảm bảo mọi quy trình diễn ra suôn sẻ.
- Completing the move-out process, ensuring all processes go smoothly



Chuyển hàng ra xe container – **Stuffing Containers**

Bước 4

Step 4



Chuyển hàng ra xe tải – **Loading trucks**



Lối vào xe tải
Vehicle entrane

Lối ra xe chở hàng – Way Out

Bãi nhận hàng
Loading Bay

Bãi đỗ xe chờ nhận hàng
Parking Lot

Lối ra xe sau
khi lấy hàng
Way Out

Lối ra hàng Triển lãm
Exhibit direction for
unloading

Nơi lưu hàng &
kiện rỗng
Storage Area

GHI CHÚ:

- (KV1) KHU VỰC BÃI ĐỖ XE
- (KV2) KHU ĐĂNG KÝ KHÁCH THAM QUAN VÀ KIỂM SOÁT AN NINH (DỰNG NHÀ BẬT)
- (KV3) KHU VỰC KHAI MẠC, KHÔNG GIAN TRƯNG BÀY VĂN HÓA
- (KV4) KHU VỰC TRƯNG BÀY TRONG NHÀ (HALL A)
- (KV5) KHU VỰC TRƯNG BÀY TRONG NHÀ (HALL B)
- (KV6) KHU VỰC ĐỖ XE CỦA KHÁCH VIP
- (KV7) KHU VỰC TRƯNG BÀY TRIỂN LÃM NGOÀI TRỜI (SỐ 1)
- (KV8) KHU VỰC TRƯNG BÀY TRIỂN LÃM NGOÀI TRỜI (SỐ 2)
- (KV9) KHU VỰC DỰ PHÒNG TRƯNG BÀY TRIỂN LÃM NGOÀI TRỜI
- (KV10) NHÀ ĐIỀU HÀNH CỦA BAN TỔ CHỨC VÀ BỘ PHẬN Y TẾ

Mẫu phiếu đo hàng – **Cargo list form**

CARGO LIST FOR ONSITE MOVING IN/OUT

NO:

DATE:

Exhibition / Venue / Date: VIETNAM DEFEND EXPO 2024 - (19-22/DECEMBER) - GIA LAM AIRPORT

Exhibitor Name/Address:	ONSITE CONTACT PERSON:
Booth No:	VEHICLE TYPE: TRUCK/ CONTAINER (20' / 40')
	VEHICLE NO.

No.	Description of Goods	Dimension (M)	Meas.	Weight	Packaging		ONSITE TIME	
		(L x W x H)	(CBM)	(KGS)	Yes	No	MOVE IN DATE/TIME	MOVE OUT DATE/TIME
1								
2								
3								
4								
5								
TOTAL	 Package						

1. We - hereby authorized to arrange transportation of our cargoes from Truck/ container to stand and vice versa.

2. All onsite handling charge Moving IN/ OUT are on our account.

3. Special instruction for handling the above-mentioned exhibits: _____

4. Special requirements: _____

Exhibitor's Signature

By
Date

By
Date

Mẫu phiếu đo hàng - Cargo list form



CARGO LIST FOR ONSITE MOVING IN/OUT

NO: _____

DATE: _____

Exhibition / Venue / Date: VIETNAM DEFEND EXPO 2024 - (19-22/DECEBER) - GIA LAM AIRPORT

Exhibitor Name/Address: _____	ONSITE CONTACT PERSON: _____
Booth No: _____	VEHICLE TYPE: TRUCK/ CONTAINER (20' / 40')
	VEHICLE NO. _____

No.	Description of Goods	Dimension (M)	Meas.	Weight	Packaging		ONSITE TIME	
		(L x W x H)	(CBM)	(KGS)	Yes	No	MOVE IN DATE/TIME	MOVE OUT DATE/TIME
1								
2								
3								
4								
5								
6								
TOTAL		Package					

1. We -hereby authorized AEL/ ASIA EXPO LOGISTICS to arrange transportation of our cargoes from Truck/ container to stand and vice versa.
2. All onsite handling charge Moving IN/ OUR are on our account.
3. Special instruction for handling the above mentioned exhibits: _____
4. Special requirements: _____

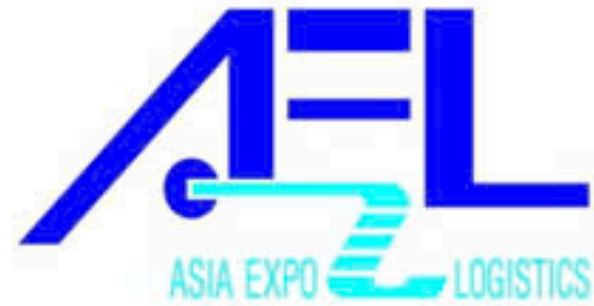
Exhibitor's Signature

Asia Expo Logistics

By _____
Date

By _____
Date

Mẫu tem hàng Onsite – Onsite label form



Tel: +84.2862581123 - Email: expo@aelvn.com

ON-SITE

EXHIBITION:	VIETNAM DEFENSE EXPO SHOW 2024		
EXHIBITOR:			
HALL	BOOTH	CASE	
REF/DIM:			

Mẫu tem lưu giữ kiện rỗng – Empty storage form

EMPTY

HALL

BOOTH

CASE

/

EXHIBITION / EXHIBITOR



Tel: +84.2862581123 - Email: expo@aelvn.com

THÔNG TIN LIÊN HỆ - CONTACT INFORMATION

FREIGHT SUPERVISOR: TỔNG CÔNG TY KINH TẾ KỸ THUẬT CÔNG NGHIỆP QUỐC PHÒNG - GAET

Địa chỉ / Address: 102 Kim Mã Thượng, Cống Vị, Ba Đình, Hà Nội, Việt Nam

Điện thoại / Phone: (84-24) 3.8325.377 / 7626.774; (069) 832495

Người phụ trách / Attn: Trần Quang Phúc

Email: gaet@gaet.vn

Di động / Cell: 0983 63 19 29

OFFICIAL FREIGHT HANLDER - PHỤ TRÁCH SẮP XẾP, ĐIỀU PHỐI VẬN CHUYỂN HÀNG HÓA TẠI TRIỂN LÃM: CÔNG TY TNHH THƯƠNG MẠI & DỊCH VỤ AEL

Địa chỉ / Address: 306/1 Đặng Thuỳ Trâm, Phường 13, Bình Thạnh, Hồ Chí Minh, Việt Nam

Điện thoại / Phone: (84-28) 6.258 1123

Người phụ trách / Attn: Phạm Quang Trường

Email: Truongpq@aelv.com

Di động / Cell: 0909 88 55 45

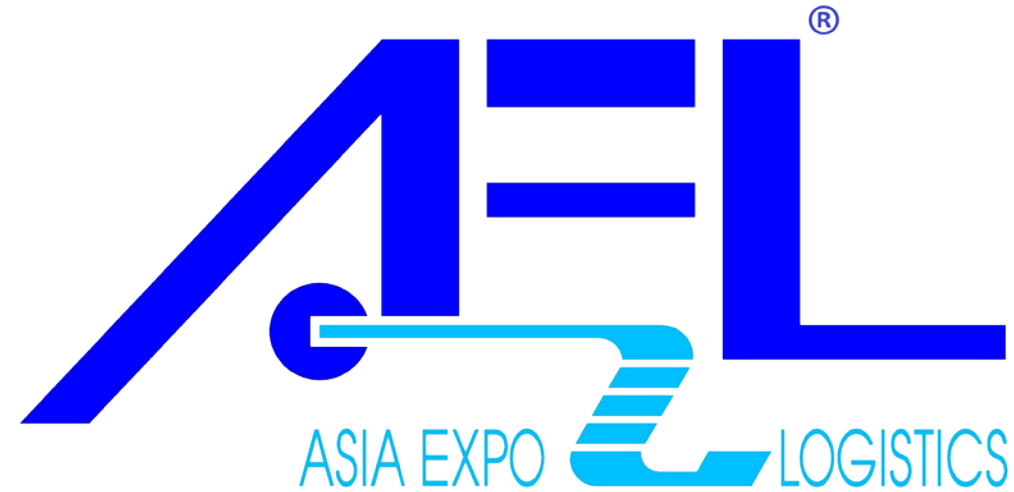
- Quý khách hàng vui lòng liên hệ trực tiếp theo thông tin bên trên hoặc điền thông tin vào Form Đăng ký vận chuyển và gửi email để đăng ký và sắp xếp kế hoạch vận chuyển hàng hóa tại triển lãm. Thông tin hàng hóa cần được gửi lại cho GAET trước ngày 2/12/2024.
- Exhibitors please contact directly the above or fill out the Shipping Registration Form and send email to GATE to register the transportation plan at the exhibition. All freight information needs to be registered to GAET before December 2, 2024.

24/7 Service: +84 28 62581123



Email: expo@aelvn.com

WWW.AELVN.COM



• Hải Yến: +84 918 23 26 88

• Quang Trưởng: +84 909 88 55 45



Văn Phòng / Office:

306/1 Đặng Thùy Trâm, P13,

Q.Bình Thạnh – Tp HCM

Việt Nam



Yen@aelvn.com

Truongpq@aelvn.com